



# Sicherheit durch Clientmanagement am Beispiel OPSI & Communityprojekt „OPSI 4 Institutes“ (o4i)

Einleitung	2 min	3 - 4
<b>Client-Sicherheit / Client-Managementsysteme</b>	<b>6 min</b>	<b>5 - 13</b>
<b>OPSI: Firma, Struktur &amp; Funktionen</b>	<b>8 min</b>	<b>14 - 30</b>
<b>Communityprojekt „OPSI 4 Institutes“ (o4i)</b>	<b>10 min</b>	<b>31 - 44</b>
Ausblick	1 min	45 - 46
( Fragen / Diskussion / Zusatzfolien )		(47-55)

- Georg-Eckert-Institut –  
Leibniz-Institut für internationale Schulbuchforschung
- Bildungsmedienforschung seit 1975 in Braunschweig
- Dipl.-Ing.(FH) Detlef Krummel: Admin, Ausbilder & Teamleiter IT
- drei VZÄ (komplette IT: LAN, Hosting, VoIP, Hotline, Services...)
- 2 Standorte, 9 KVM-Hosts mit ca. 45 VMs (Linux >90%)
- ca. 140 Mitarbeiter, ca. 200 PC/Laptops
- Client-Managementsystem „OPSI“ seit 2010



- GEI seit 2009 in der WGL (Sektion A Geisteswissenschaften)
- einer der Forschungsverbünde mit 89 wissenschaftl. Einrichtungen mit ca. 18.400 Mitarbeitern

Quelle: <http://www.leibniz-gemeinschaft.de/ueber-uns/leibniz-in-zahlen/>

- halbjährlich zweitägiges Treffen der IT-Leiter (Arbeitskreis IT)



Alert!

## Jetzt patchen: Kritisches Flash-Update stopft Zero-Day-Lücke

17.06.2016 10:52 Uhr - Fabian A. Scherschel



Adobe hat den am Patchday angekündigten Flash-Patch veröffentlicht. Er stopft mehrere Lücken in der Software. Eine wird bereits für Angriffe auf Nutzer missbraucht.

Quelle:

Heise Online

<http://www.heise.de/security/meldung/Jetzt-patchen-Kritisches-Flash-Update-stopft-Zero-Day-Luecke-3240335.html>

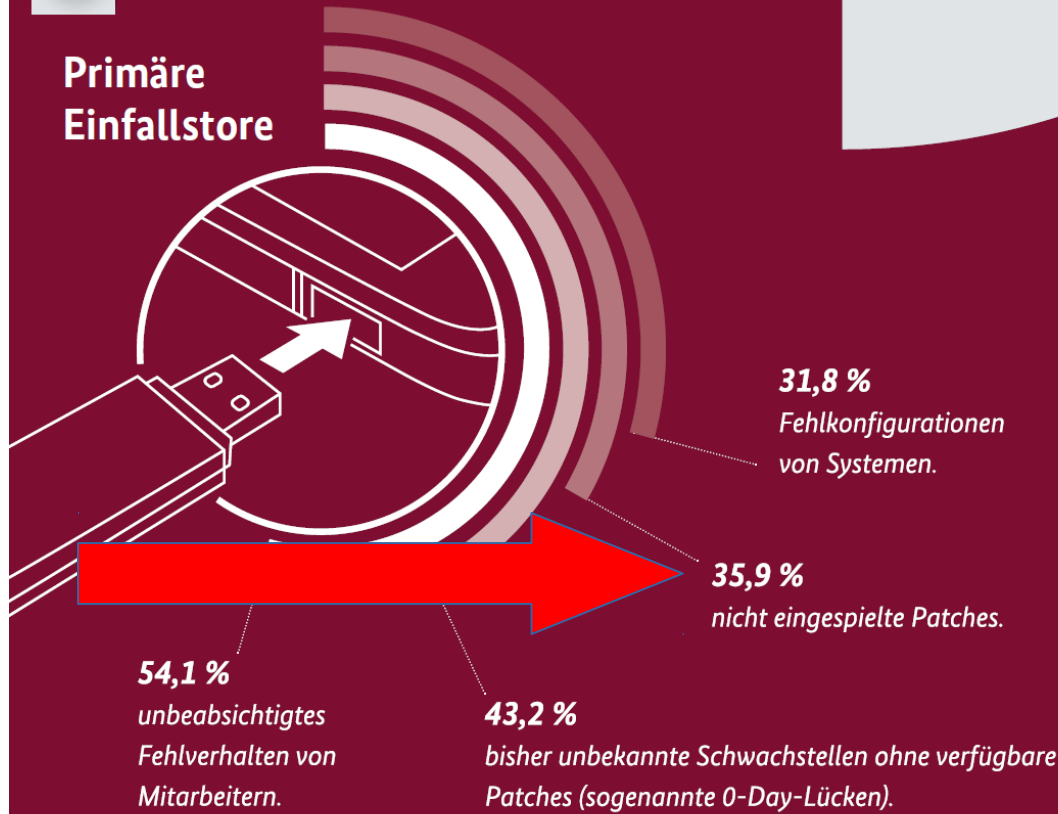
- Eine **Update** erweitert den bestehenden Funktionsumfang von ausführbaren Programmen, enthält teilweise auch kleinere Fehlerbehebungen.
- Ein **Bugfix** behebt Fehler im Programm-Quellcode, die ansonsten Fehlfunktionen hervorrufen könnten.
- Ein **Hotfix** ist eine besonders wichtige, eilige Fehlerbehebung für ausführbare Programme beziehungsweise Betriebssysteme, enthält aber keine neuen Funktionen.

Quelle: [https://de.wikipedia.org/wiki/Patch\\_%28Software%29](https://de.wikipedia.org/wiki/Patch_%28Software%29)

Rechercheaufwand zu hoch  
→ in der Praxis **alle** Aktualisierungen ausrollen!

3

### Primäre Einfallstore



16

2

### Art der festgestellten Angriffe

- 72,2 % waren beliebige und **ungezielte Infektionen mit Malware** mittels Drive-by-Download über Webseiten-Banner oder via E-Mail-Spam.
- 30,6 % waren (D)DoS-Angriffe auf die Internetauftritte der Institutionen.
- 21 % waren **gezielte Infektionen** mit Malware via Social-Engineering per E-Mail oder über einen USB-Stick.
- 19,8 % Angriffe mit dem Ziel der **Übernahme der IT-Systeme** zum anschließenden Missbrauch für Angriffe auf weitere Systeme.

Quelle: BSI-Magazin 2016-01 Seite 16

## Praxis-Beispiele:

### OpenSource

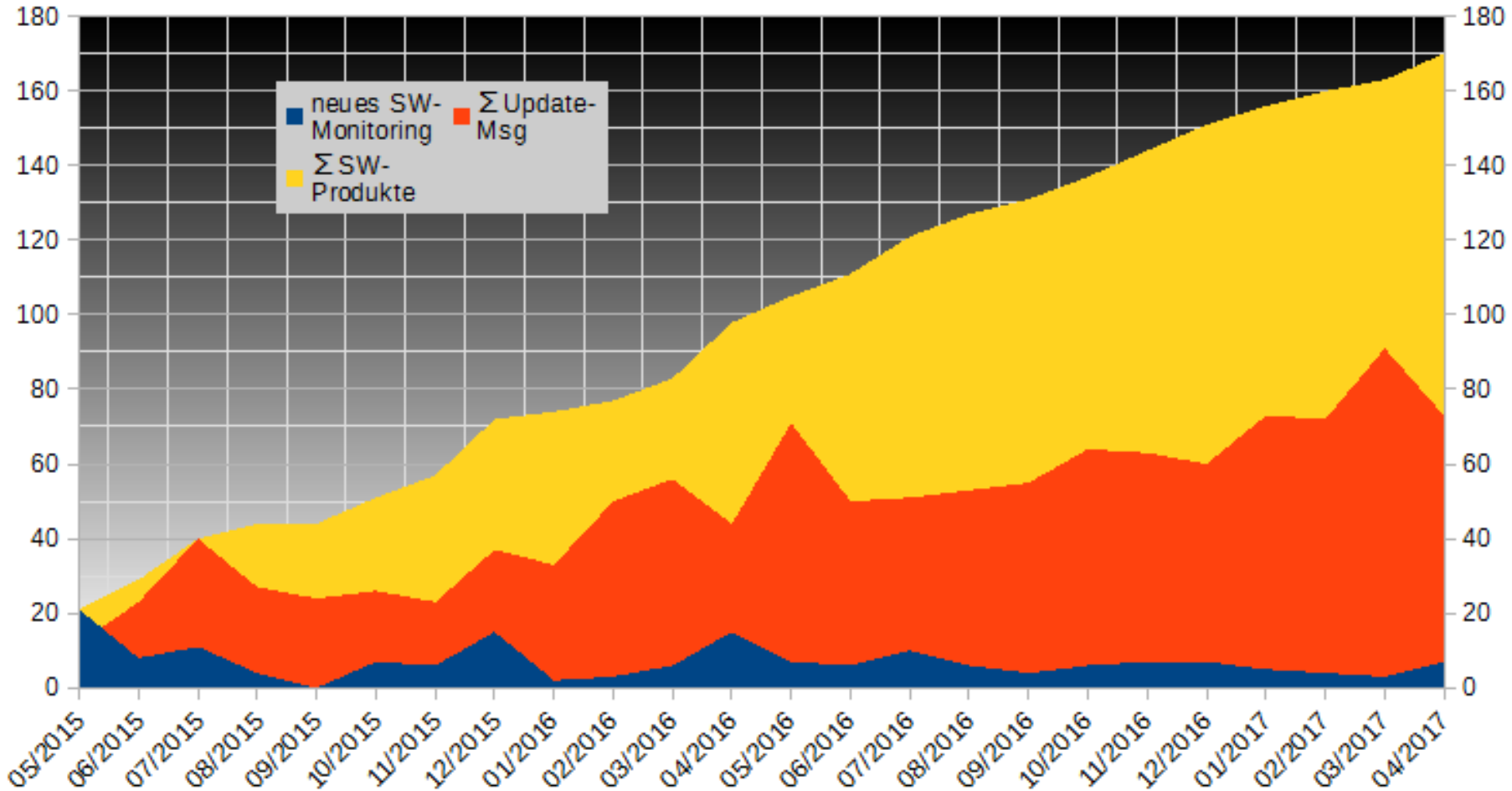
- GitSCM 2016-01 ... 2016-12 → 22 Updates
- FileZilla 2016-01 ... 2016-12 → 17 Updates
- Notepad++ 2016-01 ... 2016-12 → 12 Updates

### Kommerziell

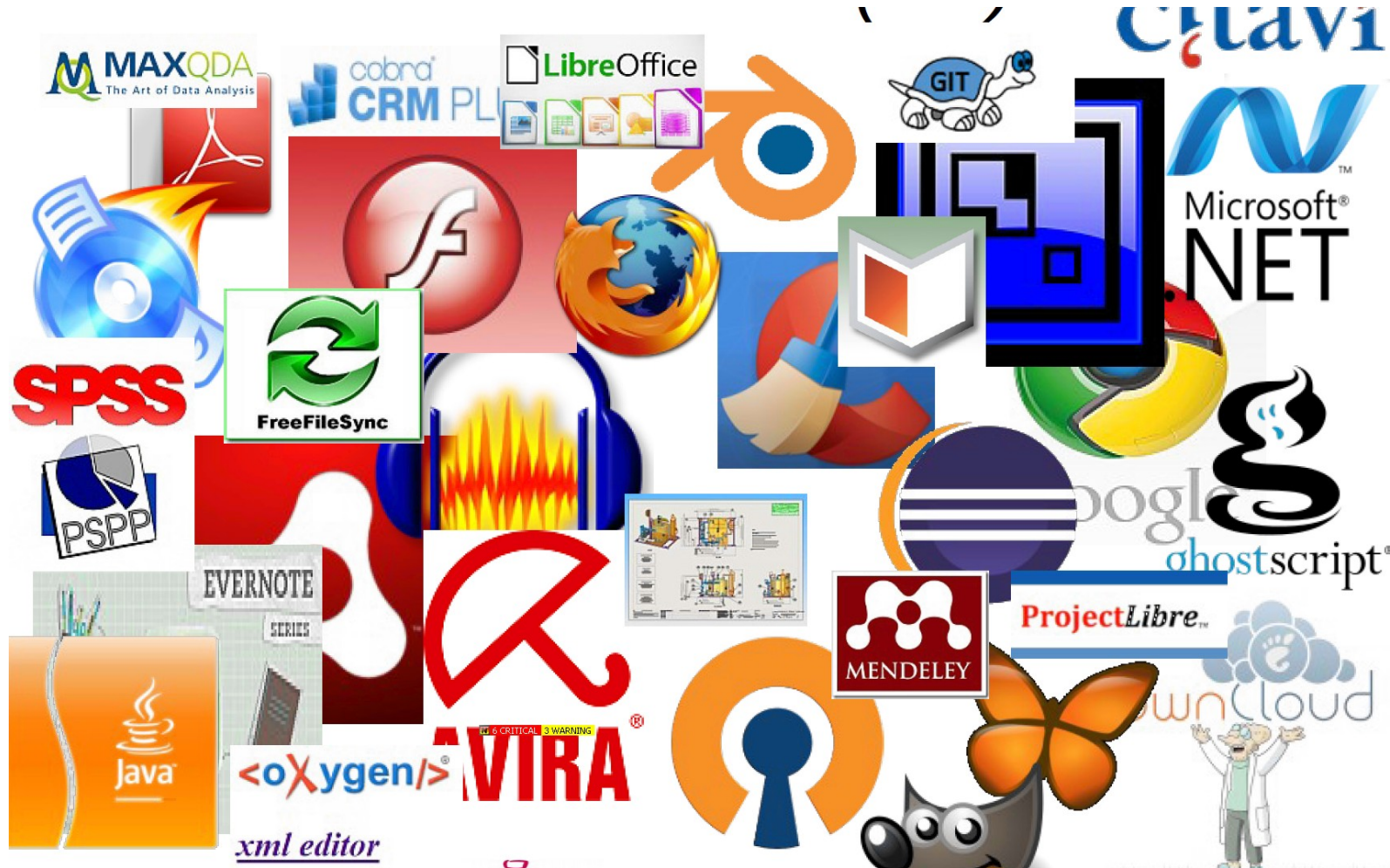
- Evernote 2016-01 ... 2016-12 → 11 Updates
- Mendeley 2016-01 ... 2016-12 → 6 Updates
- VirtualBox 2016-01 ... 2016-12 → 13 Updates



# Sicherheit: Update-Statistik



# Sicherheit: Gruppierung der SW-Produkte



- **grundlegende** Anwendungspakete (z.B. Office, Browser, Mailclient, Antivir, Groupware, Cloud ...)
- **Hilfspakete** (dotNet, Java, Flash, PDF-Reader, Burn-  
Prog, ZIP/Arj ...)
- allgemein: **Literaturverwaltung** (Citavi, Zotero, Endnote, MendeleyDesktop, PublishOrPerish ...), **Verwaltung** (...), **SW-Entwicklung** (...), **IT** (...), **Web-Entwicklung** (...) usw.

zuzüglich je nach Forschungsbereich / Fakultät:

wissenschaftliche Anwendungsprogramme für Statistik, CAD, Mathematik, Architektur, Bio-Informatik ...

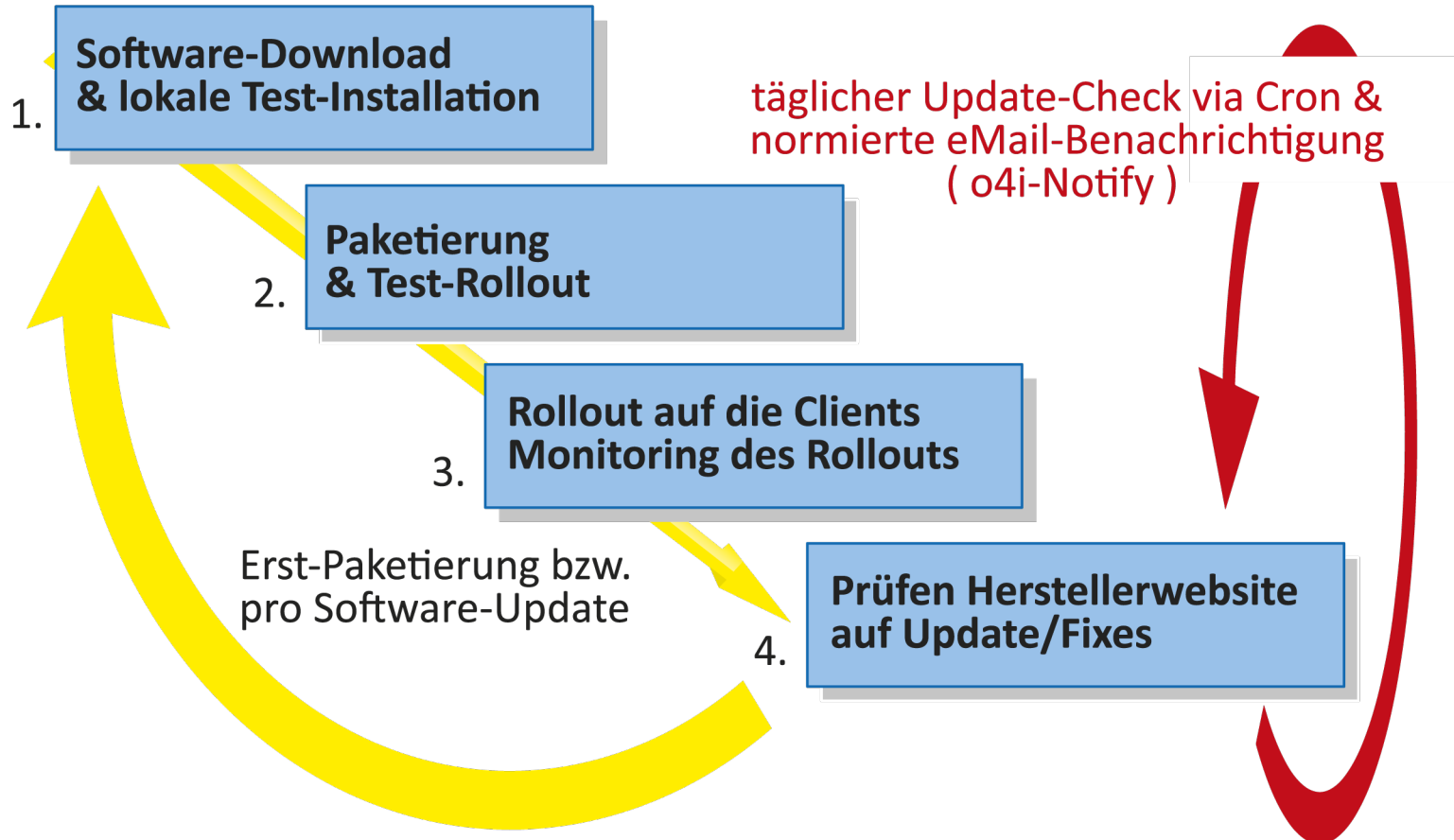
**Software-Paketpool: 80...120 normal**

## kommerziell:

- Microsoft: SCCM
- Matrix42: Empirum
- Baramundi
- Materna: DX-Union
- HP: OpenView
- Aagon: ACMP Suite
- PDQ Deploy
- MyPackage.com
- IBM: DevOps (Tivoli)

## OpenSource:

- **OPSI**
- OCS Inventory NG /  
FusionInventory
- WPKG
- FAI
- m23





- Firma UIB aus Mainz  
[www.opsi.org](http://www.opsi.org) / [www.uib.de](http://www.uib.de)
- seit 1995, aktuell 15 Mitarbeiter/innen



- Grundsystem OpenSource unter GPLv3
- ab 6/2016 Sourcen → <https://github.com/opsi-org>

- OS-Rollout (Windows, Linux) via PXE / BootCD...
- Software-Installation, Patchmanagement für Windows, *Linux* (Installation beim Systemstart, on-Shutdown, on-Demand oder *delay-Background (WAN)*)
- SW/HW-Inventarisierung, *Lizenzmanagement*
- zentrale javabasierte Management-GUI (Browser, lokal)
- dezentrale Depotserver (mehrere Standorte)
- *Schnittstellen zu Nagios/Icinga, ITIL CDMB (kix/otrs, iTop4)*

## CLIENT\_DATA/setup32.opsiscript

### [action]

WinBatch\_install

### [WinBatch\_install]

“%ScriptPath%\ Nextcloud-2.3.1.8-setup.exe“ /S

## OPSI/control

### [Package]

version: 1

### [Product]

type: localboot

id: nextcloud

name: NextCloud Desktop Sync

version: 2.3.1.8

setupScript: setup32.opsiscript



OPSI: Update und Rollout in 5 Schritten (... ca. 5min)

```
# cd /home/opsiproducts/Paketerstellung/nextcloud
```

```
# wget https://download.nextcloud.com/desktop/releases/Windows/Nextcloud-2.3.1.8-setup.exe
```

```
-O CLIENT_DATA/Nextcloud-2.3.1.8-setup.exe
```

```
# vi OPSI/control (Versionsnummer, hier z.B. 2.3.1.8)
```

```
# opsi-makeproductfile
```

```
# opsi-package-manager --install nextcloud_2.3.1.8-1.opsi --setup
```

localboot		netboot	
swaudit	hwaudit	Win7/10	HWinvent
shutdownwanted	opsi-admintools	Win2008/2012/ 2016	wipedisk
opsi-clientagent	opsi-configed	CentOS	memtest86
opsi-setup-detector	opsi-winst	Ubuntu	opsi-clonezilla
opsi-templates	opsi-**	Debian	(Ntsf-write Ntfs-restore)

vereinzelte fertige Pakete aus <http://download.uib.de/opsi4.0/products/contribute/full-package>

**"INFO: The files in this directory are examples"**

Lizenz- Management	MySQL- Backend	WAN- Erweiterung	Nagios- Connector
Scability I	Local Image Backup	UEFI Support	WIM Capture
Linux Agent	User Role	Directory Connector	Software-On- Demand
Tree View	Dynamische Depot- Auswahl	User Profile Management	Installation by Shutdown



Quelle: <http://www.opsi.org/en/statistics>

- (neue) Module via Co-Finanzierung  
(ca. 750-2000€ einmalig bis 500 Clients)
- Jahresvertrag für Support via Telefon, eMail, Remote
- einmalig Einführungssupport 4h / 2 Monate Laufzeit
- Paket-Abo´s  
(MS-Hotfixes, Standardprodukte, MS-Office-Hotfixes)
- Schulungen  
(Basis, Scripte Einführung/fortgeschritten, Modul-Themen)

- OPSI-Kern und die freigegebenen Module  
(Co-Finanzierung abgeschlossen)
- Hersteller- und Community-Support via Forum  
dt, engl, franz, <https://forum.opsi.org/>  
→ 3.193 User, ca. 30.000 dt. Forenbeiträge  
Channel <https://www.youtube.com/user/opsitube>
- Community-Scriptarchiv <https://forum.opsi.org/wiki/>

Hardwareinformationen | Software-Inventur | Logdateien | Produkt-Defaultproperties | Depot-Konfiguration

Clients | Produktkonfiguration | Netboot-Produkte | Host-Parameter

suche in **allen Spalten** Modus **Volltext**

Client-Name	Beschreibung	An	Zuletzt gesehen	IP-Adresse
gei1000.gei.de	Admin PC Vorlage		2016-08-17 03:02:42	172.21.65.36
gei1010.gei.de	DELL4 Villa SHK Presse		2016-08-17 12:59:13	172.21.10.38
gei1011.gei.de	DELL4-Vorlage		2016-08-18 03:06:29	172.21.65.37
gei386.gei.de	alter Laptop S.Müller ...		2015-11-03 16:14:52	172.21.21.57
gei387.gei.de	WinXP LaptopIT (Musi...		2014-08-30 19:47:55	172.21.21.89
gei548.gei.de	T400s Niehaus GEI54...		2016-08-16 08:34:17	172.21.21.146
gei549.gei.de	T400s Niehaus		2016-06-08 11:48:46	172.21.21.145
gei728.gei.de	DELL Villa-Admin		2016-08-18 13:52:18	172.21.10.149
gei729.gei.de	DELL Villa Azubi-IT		2016-08-19 07:02:32	172.21.10.148
gei730.gei.de	DELL C10-B104 Admin		2016-08-21 19:26:24	172.21.65.150
gei732.gei.de	DELL Villa Beckmann, ...		2016-08-18 07:53:30	172.21.10.152
gei733.gei.de	DELL C10-B104 Azubi ...		2016-08-18 09:18:22	172.21.65.153
gei734.gei.de	DELL Villa 2.Admin / S...		2016-08-19 07:52:57	172.21.10.154
gei735.gei.de	DELL C10-B103 Admin2		2016-08-05 10:19:23	172.21.65.155
gei737.gei.de	Regal-NH DELL Villa ...		2016-05-27 06:31:48	172.21.10.157
gei738.gei.de	DELL C10-B015 Anne...		2016-08-18 10:08:05	172.21.65.158
gei739.gei.de	DELL C10-B122 Stimac		2016-08-18 10:02:59	172.21.65.159
gei740.gei.de	DELL C10-B101 Smart...		2016-08-16 11:57:29	172.21.65.160
gei741.gei.de	DELL C10-Regal RES...		2016-04-26 02:36:43	172.21.65.161
gei742.gei.de	DELL C10-B003 Baier		2016-08-04 09:12:27	172.21.65.162
gei743.gei.de	DELL C10-B111 A.Fuc...		2016-07-29 10:43:22	172.21.65.163
gei744.gei.de	DELL C10-B015 Anne...		2016-08-15 10:10:31	172.21.65.164

**gei730.gei.de**

Beschreibung  
DELL C10-B104 Admin

Inventarnummer

opsi-MAC-Adresse  
5c:f9:dd:72:c6:98

Install By Shutdown

Uefi Boot (Modul ist nicht aktiviert)

WAN Konfiguration

Client-Einmalpasswort

Notizen  
serial# AABBC1122 (Test)

opsi-admin --help

opsi-admin -i (interaktiver Mode)

opsi-admin -dS (Batchmode)

```

? :.....
  -----
  ..
  .||.
  .._|||=..
  =| | + ~ ~ ~ + | =,
  =| > ~ ~ ~ ~ ~ + | ;,
  =| + ~ ~ ~ ~ ~ + | ;,
  .||- . = i ' + + + + + + + + + + | = - | =,
  . . . . . | | ' . . | > = | + - | = . . . . .
  = -----; = | ; . . : | = . . . | | ; = | ; -- -- : :
  . : ; . _ | | ' . . | | . . . . | + ' . | | _ , = : :
  ; . : : - < | | + | . . . . : | ; . . . . = | = . . | | + + ~ ; :
  --- : : : - - + | ; . . . - + | | | | | | | | + . . . : | ; - -- : : :
  .. - | + . . . . . . . . . . . . . . . | | . . .
  - : : : : : . = | = . . = ; _ : . . . . . : . . . = | `
  ~ | | , ~ ~ + | | | | | | | | | | | | | | | | > ~ _ | | `
  - = | = . . . - - - ~ ~ ~ - - - = | `
  ~ ~ | | = _ : . . . : _ | | | ~ .
  ~ ~ + + + | | | | + ~ ~ -

opsi-admin 4.0.6.10

root@opsi-admin> help
Verfügbare Befehle:
  method:      Eine config-interface-Methode ausführen
  set:         Einstellungen
  help:        Diesen Text anzeigen
  quit:        opsi-admin beenden
  exit:        opsi-admin beenden
  history:     Befehls-Historie anzeigen/löschen
  log:         Log-Datei anzeigen
  task:        Einen Task ausführen
    
```



```
#!/bin/bash
```

```
PATH=/sbin:/bin/#!/usr/sbin/#!/usr/bin
```

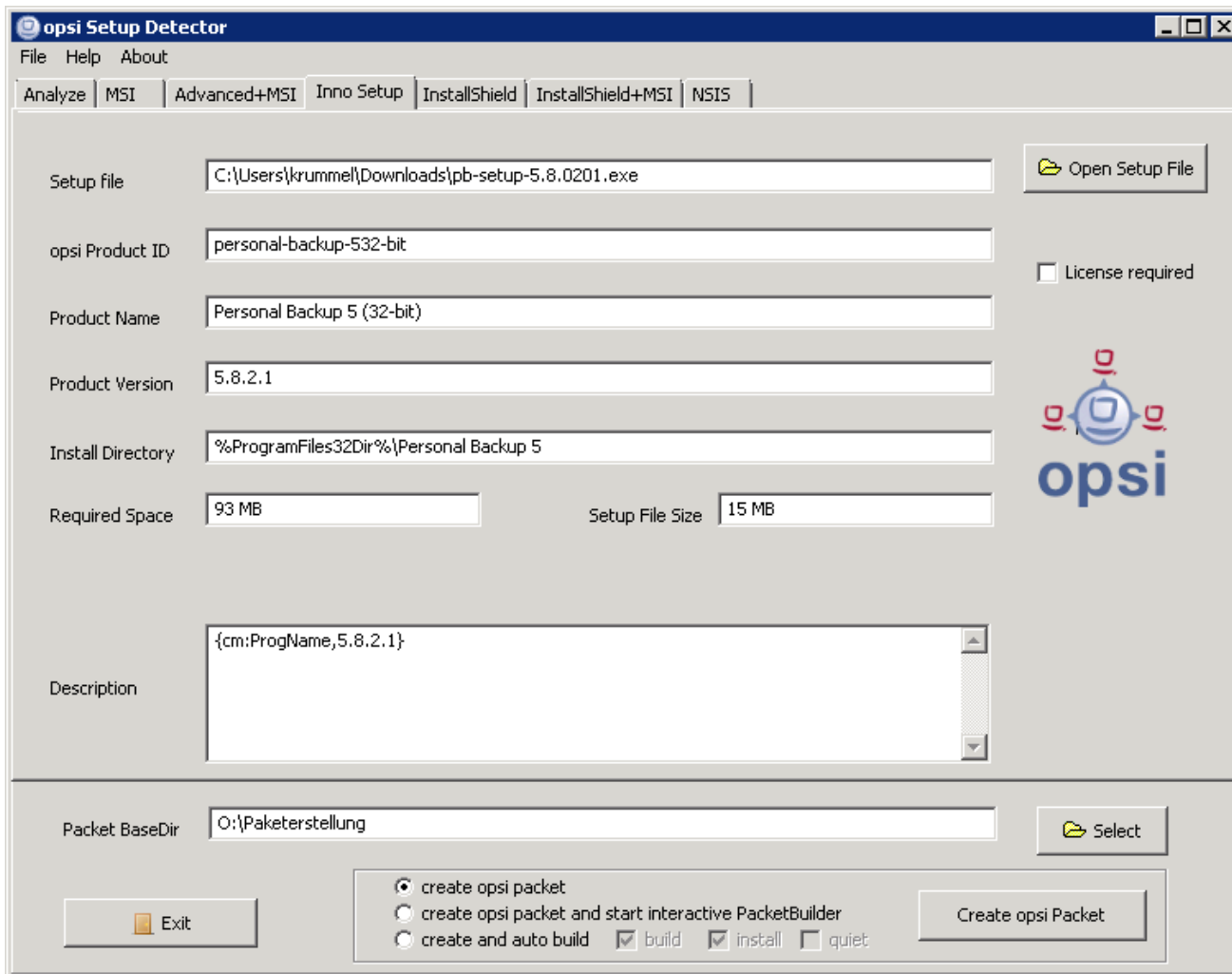
```
MAILTO="opsi-admin@gei.de"
```

```
OPSICLI="opsi-admin -dS method"
```

```
for client in $($OPSICLI getClientIds_list | sort ) ; do
```

```
    $OPSICLI setProductActionRequest swaudit $client setup
```

```
done
```



The screenshot shows the 'opsi Setup Detector' application window. It has a menu bar with 'File', 'Help', and 'About'. Below the menu bar are tabs for 'Analyze', 'MSI', 'Advanced+MSI', 'Inno Setup', 'InstallShield', 'InstallShield+MSI', and 'NSIS'. The main area contains several input fields: 'Setup file' (C:\Users\krummel\Downloads\pb-setup-5.8.0201.exe), 'opsi Product ID' (personal-backup-532-bit), 'Product Name' (Personal Backup 5 (32-bit)), 'Product Version' (5.8.2.1), 'Install Directory' (%ProgramFiles32Dir%\Personal Backup 5), 'Required Space' (93 MB), and 'Setup File Size' (15 MB). There is a 'Description' field containing '{cm:ProgName,5.8.2.1}'. At the bottom, there is a 'Packet BaseDir' field (O:\Paketerstellung) and a 'Create opsi Packet' button. Below the button are radio buttons for 'create opsi packet', 'create opsi packet and start interactive PacketBuilder', and 'create and auto build', along with checkboxes for 'build', 'install', and 'quiet'. An 'Exit' button is also present.

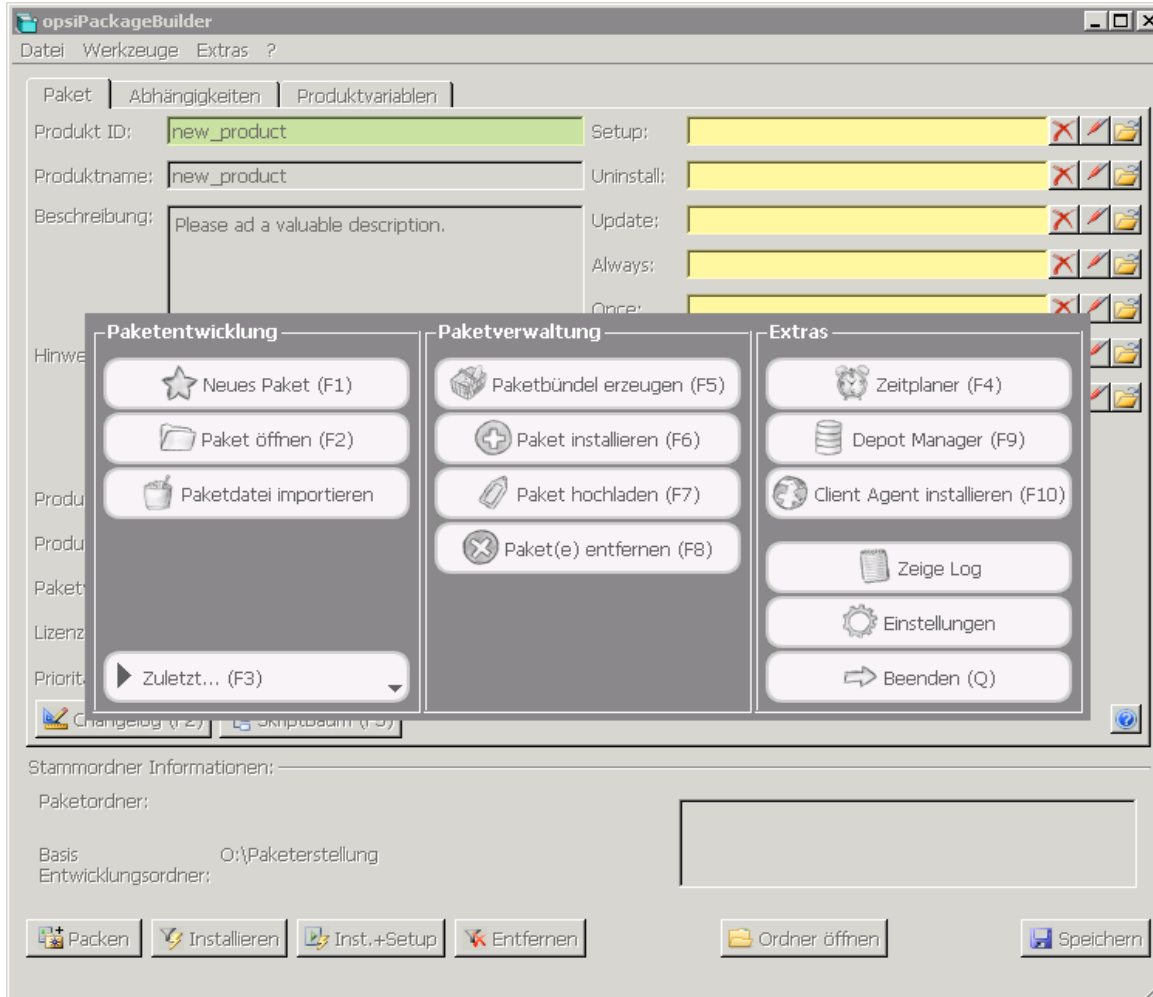
## automatische Erkennung:

- MSI
- Advanced + MSI
- Inno Setup
- InstallShield
- InstallShield + MSI
- NSIS

→ Dir + Scripte + Setup  
in Workbench

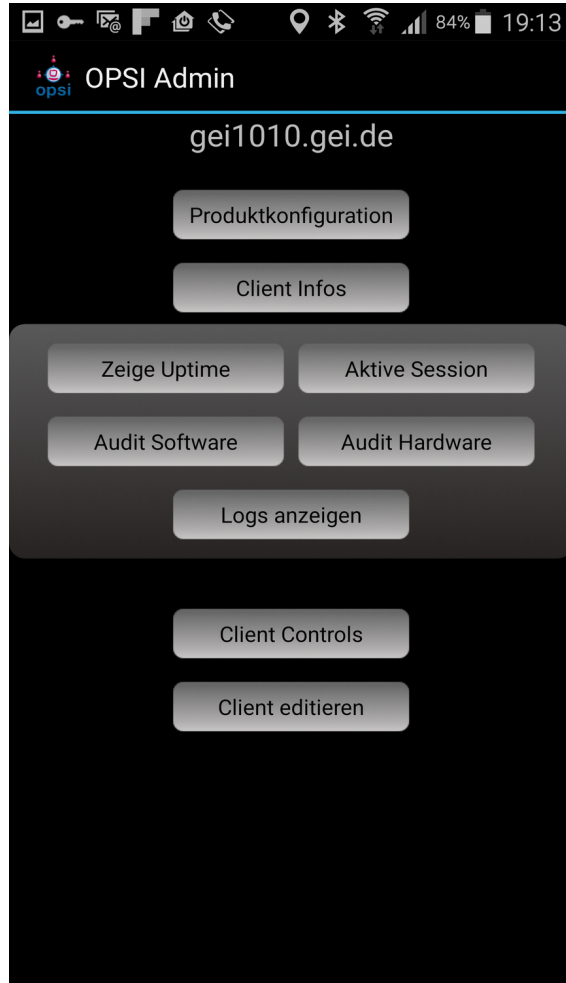
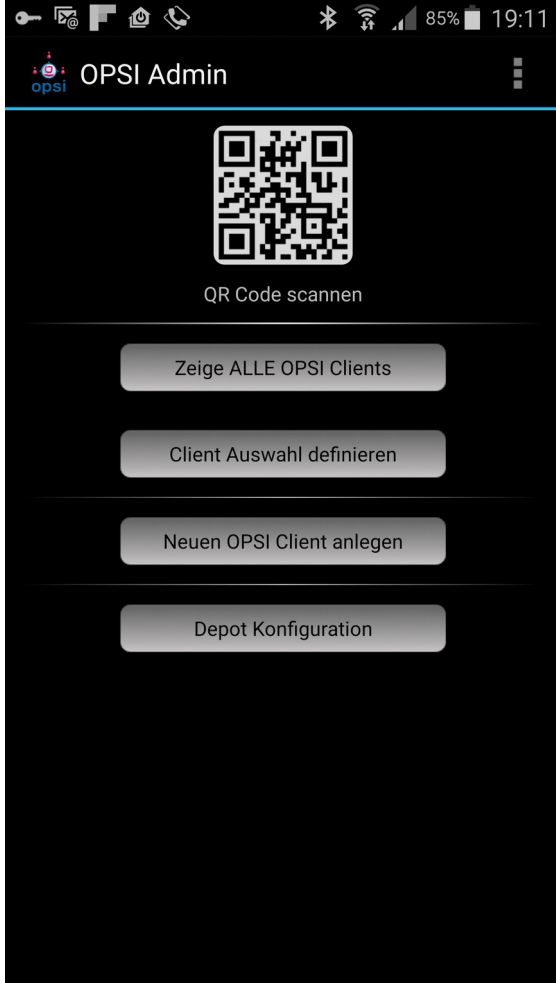
oder

→ Übergabe an  
opsiPackageBuilder



- Multiplattform GUI
- ab Vers.8 pythonbasiert
- Communityprojekt (Author: Pandel)
- Zeitplaner → Cron
- Meta-Pakete (Bündel)
- Client-Rollout
- Depot-Manager
- Editor mit Syntax-Highlighting (Winst)

alternativ: opsi-newprod



- \* neuer Client
- \* Installation SW
- \* Uptime
- \* Session
- \* Audit SW/HW
- \* PopUp
- \* Start/Reboot/Shutdown



QR-Code: (Format Text)  
{"dns": "gei1010.gei.de"}

- aktuelle VM zum Download / Handbuch "Getting Started"  
<http://uib.de/de/opsi/opsi-testen-download/>
- Anwendungs-SW-Pakete aus freien Repository's
- eigene Pakete:  
via opsi-setup-detector oder Standard-Template
- ca. 4wöchige Test-Lizenz für co-finanzierte Module  
(gegebenfalls UIB-Einführungssupport 4h = 600 EUR netto)

- WOL wird von Depotservern in anderen Netzwerksegmenten gebroadcastet
- (kleiner) Scheduler für WOL u.ä. innerhalb des opsi-ConfigEd
- Ablösung des webbasierten SWonDemand durch einen separaten Software-Kiosk-Client (mehr Funktionen, Anpassung an Corporate Identity)
- erweiterte Gruppen-Bearbeitungsfunktionen im Client-Kontextmnü
- LinuxClient kann ohne Freischaltung bis zu 15x aufgerufen werden (dauerhafte Aktualisierung des Clients erfordert das kostenpflichtige Modul)
- kleinere Preise co-finanzierte Module „LinuxClient“ und „WIN-capture“ für Installationen bis 250 Clients
- Localboot-(Linux)Produkt "l-opsi-server" zu Installation eines Depotserver

Roadmap für Version 4.1 im Vortrag Erol Ülükmen UIB.de



[www.gei.de/o4i](http://www.gei.de/o4i)

**opsi4instituts**

[opsi.wzb.eu/wiki](http://opsi.wzb.eu/wiki)

Community-Projekt für wissenschaftliche Einrichtungen, die  
OPSI verwenden und am DFN angeschlossen sind

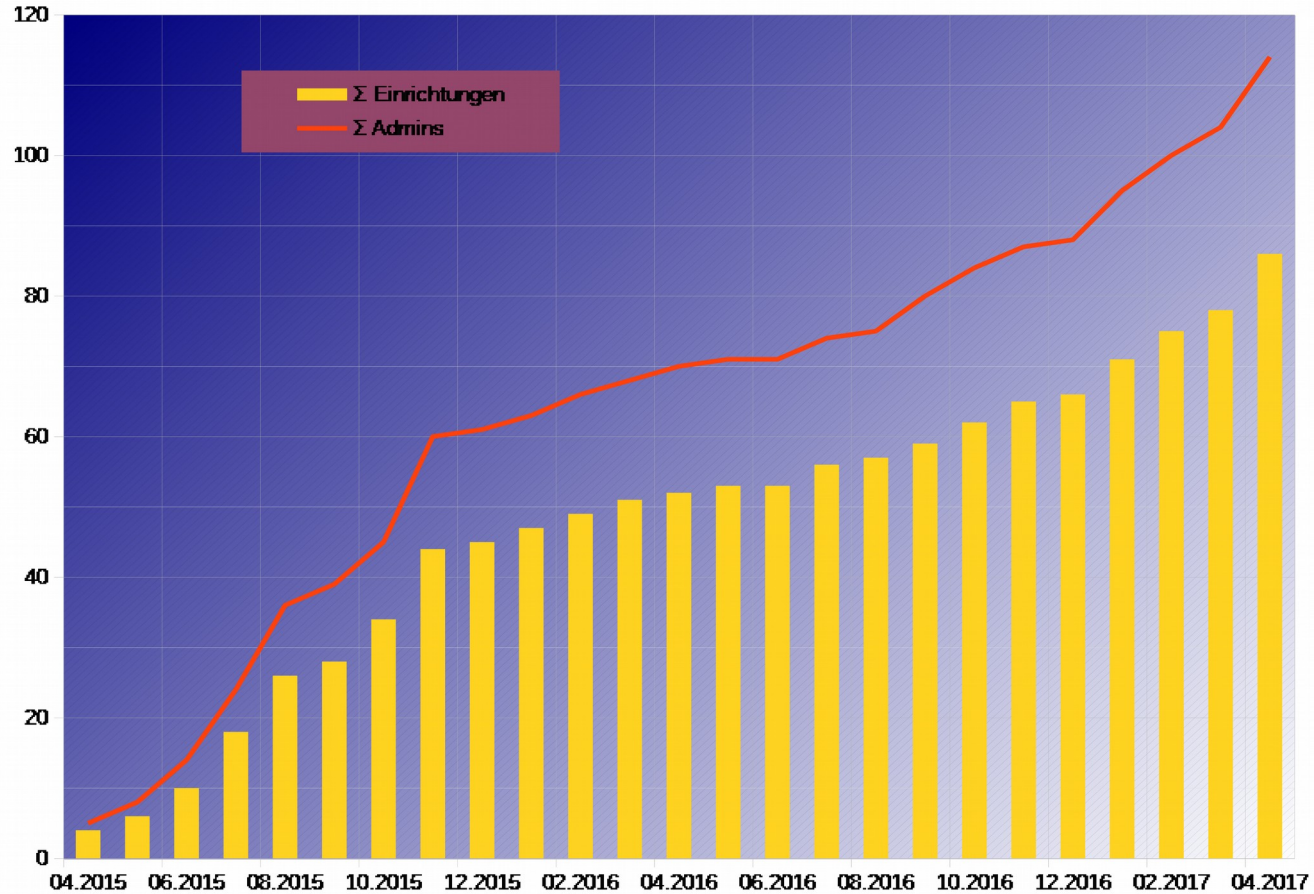
- einige Pakete in fast allen Einrichtungen
  - Citavi, R, WinIBW, TeX, ConText, PSPP, MaxQDA ...
  - Filezilla, Next/own-Cloud, LibreOffice, Firefox, Java, Flash ...

Paketanpassungen via Property, CustomScript

→ Vortrag Thomas Besser
- Haupt- und Neben-Maintaner für zentral gehostete Pakete
- interessante Pakete anderer Einrichtungen im Software-on-Demand-Kiosk bereitstellen ...



## o4i: teilnehmende wissenschaftliche Einrichtungen und deren Admins



Fraunhofer	7
Helmholtz	2
Max-Planck	7
Leibniz	12
Uni / Uni-Klinik	25
Hochsch./FH	9
sonstige	7

**Mailinglisten**  
[listserv.dfn.de](mailto:listserv.dfn.de)

**Notify-Service**  
[opsi.wzb.eu/wiki/index.php/  
Update-Notify/Public](http://opsi.wzb.eu/wiki/index.php/Update-Notify/Public)

**Zusammenarbeit**  
[opsi4instituts@conference.kit.eu](mailto:opsi4instituts@conference.kit.eu)



**Wiki**  
[opsi.wzb.eu/wiki](http://opsi.wzb.eu/wiki)

**Repository**  
[opsi.wzb.eu](http://opsi.wzb.eu)

**Code-Repository**  
[github.com/opsi4instituts](https://github.com/opsi4instituts)

<https://opsi.wzb.eu>

- sehr hohe Aktualität
- Upload durch DFN-PKI abgesichert
- Synchronisations-Quelle für das eigene, lokale Depot/Repository
- Public = 78 Pakete
- Non-Public = 14 Pakete

(Stand 2017-04)



[DFN OPSI Repository \[opsi.wzb.eu\]](#) [\[wiki\]](#) [\[impressum\]](#)

Name	Last modified	Size
archiv/	2017-05-15 11:58	-
non-public/	2017-05-15 11:25	-
testing/	2017-05-04 16:59	-
dfn_gams_24.8.5-1.opsi.md5	2017-05-15 11:58	57
dfn_gams_24.8.5-1.opsi	2017-05-15 11:57	297M
dfn_vlc_2.2.5.1-1.opsi.md5	2017-05-15 11:26	57
dfn_vlc_2.2.5.1-1.opsi	2017-05-15 11:25	60M
dfn_notepadpp_7.4-1.opsi.md5	2017-05-15 11:24	59
dfn_notepadpp_7.4-1.opsi	2017-05-15 11:23	2.8M
dfn_gimp_2.8.22-1.opsi.md5	2017-05-12 09:52	57
dfn_gimp_2.8.22-1.opsi	2017-05-12 09:51	85M
dfn_gitscm_2.13.0-1.opsi.md5	2017-05-11 12:27	59

```
/etc/opsi/opsi-product-updater.conf
```

```
[repository_dfn]
active = true
baseUrl = https://opsi.wzb.eu
dirs = /
includeProductIds =
excludes = ^win.*,dfn_emet
autoInstall = true
autoUpdate = true
autoSetup = true
onlyDownload = false
```

- 1) **ein** Maintainer aktualisiert lokal das Paket + Testing
- 2) Upload des Paketes ins zentrale DFN-Repository
- 3) Synchronisation **aller** lokalen Instituts-Depots via Cron
- 4) bei „AutoSetup“ → bei den lokalen Clients mit diesem Paket wird es auf Setup gestellt

**= effizient !**



Hauptseite

Diskussion

<https://opsi.gei.de/wiki>

# Willkommen bei OPSI4Instituts

(Weitergeleitet von [Hauptseite](#))

*OPSI4Instituts* (o4) ist ein Netzwerk wissenschaftlicher Einrichtungen, *OPSI4Instituts* versteht sich als Community, in deren Rahmen Kommu und Kapazität, einzelne Services, Dienste, Pakete oder Wissen bereits

## Inhaltsverzeichnis [\[Verbergen\]](#)

- 1 Konferenz 18.+19.Mai 2017 in Braunschweig
- 2 Software-Repository
- 3 Mailinglisten / DFN-Notify
- 4 Wiki
- 5 Code-Repository
- 6 Teilnahme
- 7 Entstehungsgeschichte "OPSI 4 Institutes (o4i)"
- 8 Download o4i-Flyer

public

nur  
o4i

Willkommen

Institute

UpdateNotify

Software-Pakete

Services

HowTos

### Favorites

Update-Notify

Pakete aller Institute

Userliste

Letzte Änderungen

### Werkzeuge

[Links auf diese Seite](#)

[Änderungen an  
verlinkten Seiten](#)



Willkommen

**Institute**

UpdateNotify

Software-Pakete

Services

HowTos

Favorites

Update-Notify

Pakete aller Institute

Userliste

Letzte Änderungen

Werkzeuge

Links auf diese Seite

Änderungen an  
verlinkten Seiten

Spezialseiten

Druckversion

Permanenter Link

Seiteninformationen

Seite [Diskussion](#)

Lesen [Quelltext anzeigen](#)

## Teilnehmende Institute und Einrichtungen

**Folgende Institute sind Teil von OPSI4Instituts.** Auf den nicht-öffentlichen Unterseiten (nur o4i-Mitglieder) für Beschreibung der Umgebung, in der OPSI im Einsatz ist: die Anzahl der Clients und deren OS-Typen, die ver-

Auf einer extra Seite befindet sich eine Liste der verwendeten **Pakete aller Institute**, damit einfach nach Pake Einrichtung möge ihre im Einsatz befindlichen Pakete dort hinterlegen. Das ist in 2 Minuten erledigt - mit Hilfe c HowTo-Sektion.

### alphabetische Liste (öffentlich)

- **Alice Salomon Hochschule** Berlin
- **BIOENERGY 2020+** (Technische Universität Graz, Technische Universität Wien, Republik Österreich)
- **Deutsches Institut für Internationale Pädagogische Forschung** DIPF (Frankfurt/Berlin)
- **Deutsche Institute für Textil- und Faserforschung** Denkendorf
- **Deutsches Schiffahrtsmuseum** DSM (Bremerhaven)
- **Duale Hochschule Baden Württemberg Mannheim** (dhw-mannheim)
  - **DHBW-Rechenzentrum**
- **Forschungszentrum Jülich GmbH** (Fraunhofer-Gesellschaft)
  - **Institut für Energie- und Klimaforschung - Plasmaphysik** (IEK-4)
  - **IT-Services** (ITS)
- **Fraunhofer-Institut für Angewandte Informationstechnik** (FIT) Sankt Augustin
  - **Kernkompetenzzentrum Finanz- und Informationsmanagement** (FIM)

# Pakete aller Institute

Auf dieser Seite befinden sich sämtliche Institute mit den Listen ihrer Repositories. Bitte ergänzen. So kann ein Softwarepaket mit einer einzigen Suche auf dieser Seite gefunden werden. Die **Anleitung, um diese Liste einfach zu generieren**, findet

### Inhaltsverzeichnis [\[Verbergen\]](#)

- 1 GEI
- 2 DSM
- 3 IMBI
- 4 KIT archIT
- 5 Reinhold-Würth-Hochschule
- 6 Universitätsklinikum Gießen und Marburg
- 7 WZB
- 8 RRZN Leibniz Universität Hannover
- 9 Institut für Steuerungstechnik der Werkzeugmaschinen und Fertigungseinrichtung
- 10 Fakultät für Wirtschaftswissenschaften (WIWI)
- 11 Hochschule Koblenz
- 12 DITF Denkendorf
- 13 Max-Planck-Institut für Kognitions- und Neurowissenschaften
- 14 Max-Planck-Institut für Mikrostrukturphysik
- 15 Institut für Energie- und Klimaforschung - Plasmaphysik

- von >80 Einrichtungen sind **nur** 20 eingetragen ....
- suchen via Browser <Strg>+<F>
- in der Art einer Knowledgebase „wer hat schon den „unattended Switch von SW-Produkt XY“ gefunden ...
- welche Software wird in mehreren Einrichtungen verwendet → DFN-Notifyer erstellen!



[opsi.wzb.eu/wiki/index.php/Update-Notify/Public](https://opsi.wzb.eu/wiki/index.php/Update-Notify/Public)

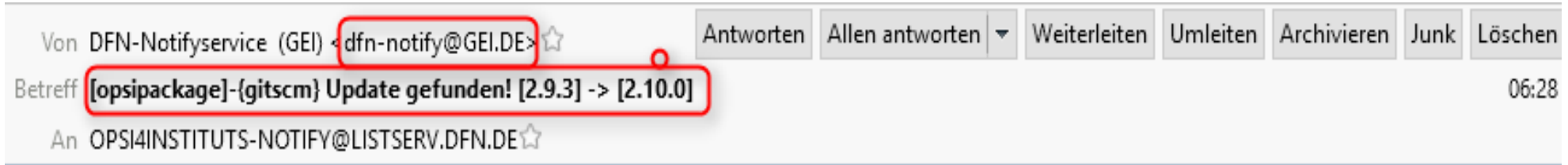
Auszug aus dem o4i-WIKI:

Um den mühseligen Teil der Beobachtung diverser Herstellerseiten zu reduzieren, informieren wir über die Mailingliste "OPSI4instituts" über SW-Produkte mit häufigen Updates. ...

Cron-gesteuerte Script parsen die jeweilige Website, vergleichen die dortige Versionsnummer, downloaden gegebenenfalls das Setup-File und machen teilweise ein Compare mit der letzten lokalen Datei der Workbench bzw. dem OPSI-Depot.

verschiedene Wege der SW-Hersteller zum Update:  
Website, RSS-Feed, Foren-Rubrik ...





Sie finden ein Update der Software {gitscm} Version: [2.10.0] unter <http://https://github.com/git-for-windows/git/releases/download/v2.10.0.windows.1/Git-2.10.0-64-bit.exe>.

- offene (ro) DFN-Mailingliste „**opsi4instituts-notify@listserv.dfn.de**“ (SubScribe/UnSubscribe)
- Check automatisch (meist 1 x täglich),
- Filter-freundlich: fester Absender, Subject: „[opsipackage]“, „repository“

Heute (2/3)	
[opsipackage]-{calibre} Update gefunden! [2.85.0] -> [2.85.1]	• dfn-notify@gei.de
[opsipackage]-{autohotkey} Update gefunden! [1.1.25.01] -> [1.1.25.02]	• dfn-notify@gei.de
[opsipackage]-{vlc} Update gefunden! [2.2.4] -> [2.2.5.1]	• dfn-notify@gei.de
Gestern (4)	
[opsipackage]-{calibre} Update gefunden! [2.84.0] -> [2.85.0]	• dfn-notify@gei.de
[opsipackage]-{gimp} Update gefunden! [2.8.20] -> [2.8.22]	• dfn-notify@gei.de
[opsipackage]-{gams} Update gefunden! [24.8.4] -> [24.8.5]	• dfn-notify@gei.de
[opsipackage]-{libreoffice-fresh} Update gefunden! [5.3.2] -> [5.3.3]	• dfn-notify@gei.de
Letzte 7 Tage (8)	
[opsipackage]-{openvpn} Update gefunden! [2.4.1] -> [2.4.2]	• dfn-notify@gei.de
[opsipackage]-{vivaldi-browser} Update gefunden! [1.9.818.44] -> [1.9.818.49]	• dfn-notify@gei.de
[opsipackage]-{gitcm} Update gefunden! [2.12.2.2] -> [2.13.0]	• dfn-notify@gei.de
[opsipackage]-{opera-browser} Update gefunden! [44.0.2510.857] -> [45.0.2552.635]	• dfn-notify@gei.de
[opsipackage]-{chrome} Update gefunden! [58.0.3029.96] -> [58.0.3029.110]	• dfn-notify@gei.de
[opsipackage]-{owncloud} Update gefunden! [2.3.1.6824] -> [2.3.2.6928]	• dfn-notify@gei.de
[opsipackage]-{miranda-im} Update gefunden! [0.10.68] -> [0.10.69]	• dfn-notify@gei.de
[opsipackage]-{cdburnerxp} Update gefunden! [4.5.7.6521] -> [4.5.7.6623]	• dfn-notify@gei.de
Letzte 14 Tage (30)	
Ältere Nachrichten (1222)	

**15 Updates  
innerhalb von sieben Tagen**

**bzw. 45 (15 + 30) in 14 Tagen**

<https://www.listserv.dfn.de/sympa/arc/opsi4instituts-notify>

Erweiterte Archivsuche

HILFE

Suchfeld: 2017-05 filezilla **1** Suchen **4**

Suchen:  diese Phrase  alle diese Wörter  eines dieser Wörter

Bevorzugen:  neueste Nachrichten  älteste Nachrichten

Groß-/Kleinschreibung:  egal  berücksichtigen

Prüfen:  Teil des Wortes  ganzes Wort

Ausgabe:  10 Treffer pro Seite  25 Treffer pro Seite  50 Treffer pro Seite

Suchbereich:  Absender  Titel  Datum  Nachrichtentext

Suchbereich erweitern:

2016-03 **3**  
2016-02  
2016-01

oder globaler:

[opsipackage]

repository]

## Neueste Nachricht zuerst

- [opsipackage]-{filezilla} Update gefunden! [3.25.1] -> [3.25.2] -- Mon, 01 May 2017 06:10:14 +0200  
dfn-notify@gei.de
- [opsipackage]-{filezilla} Update gefunden! [3.25.0] -> [3.25.1] -- Tue, 21 Mar 2017 06:10:08 +0100  
dfn-notify@gei.de
- [opsipackage]-{filezilla} Update gefunden! [3.24.1] -> [3.25.0] -- Tue, 14 Mar 2017 06:10:16 +0100  
dfn-notify@gei.de
- [opsipackage]-{filezilla} Update gefunden! [3.24.0] -> [3.24.1] -- Thu, 23 Feb 2017 06:15:11 +0100  
dfn-notify@gei.de
- [opsipackage]-{filezilla} Update gefunden! [3.24.0] -> [3.24.1] -- Wed, 22 Feb 2017 21:50:21 +0100  
dfn-notify@gei.de
- [opsipackage]-{filezilla} Update gefunden! [3.24.0] -> [3.24.0] -- Sat, 14 Jan 2017 06:15:11 +0100  
dfn-notify@gei.de
- [opsipackage]-{filezilla} Update gefunden! [3.23.0.1] -> [3.23.0.2] -- Wed, 07 Dec 2016 06:10:08 +0100  
dfn-notify@gei.de
- [opsipackage]-{filezilla} Update gefunden! [3.22.2.2] -> [3.23.0.1] -- Tue, 06 Dec 2016 06:10:17 +0100  
dfn-notify@gei.de
- [opsipackage]-{filezilla} Update gefunden! [3.22.1] -> [3.22.2.2] -- Wed, 02 Nov 2016 06:10:08 +0100  
dfn-notify@gei.de
- [opsipackage]-{filezilla} Update gefunden! [3.22.0] -> [3.22.1] -- Tue, 4 Oct 2016 06:10:05 +0200  
"DFN-Notifyservice (GEI)" <dfn-notify@GEI.DE>

**10 Aktualisierungen  
innerhalb von 7 Monaten**

- aktuell gepatchte Clients = 36% mehr an Sicherheit
- Ø 50-80 SW-Pakete → 25...40 Updates/Monat = **1...2 pro Tag!**
- Client-Managementsystem für Sicherheit sehr hilfreich
- OpenSource „OPSI“ → effizient und praktikabel einsetzbar
- Arbeitsteilung durch „OPSI4institutes“
- strukturierte automatische Software-Update-Benachrichtigung über offene DFN-Mailingliste „opsi4instituts-notify“

Danke für die Aufmerksamkeit!

***jetzt wäre Zeit für Fragen/Diskussionen...***

✉ detlef.krummel @gei.de

☎ 0531/ 59099-275

Instituts-Projektseite: [www.gei.de/o4i](http://www.gei.de/o4i)

o4i-Wiki: <http://opsi.wzb.eu/wiki>

( o4i-Flyer, o4i-Notify-Flyer,o4i-Notify-Liste liegen aus ...)



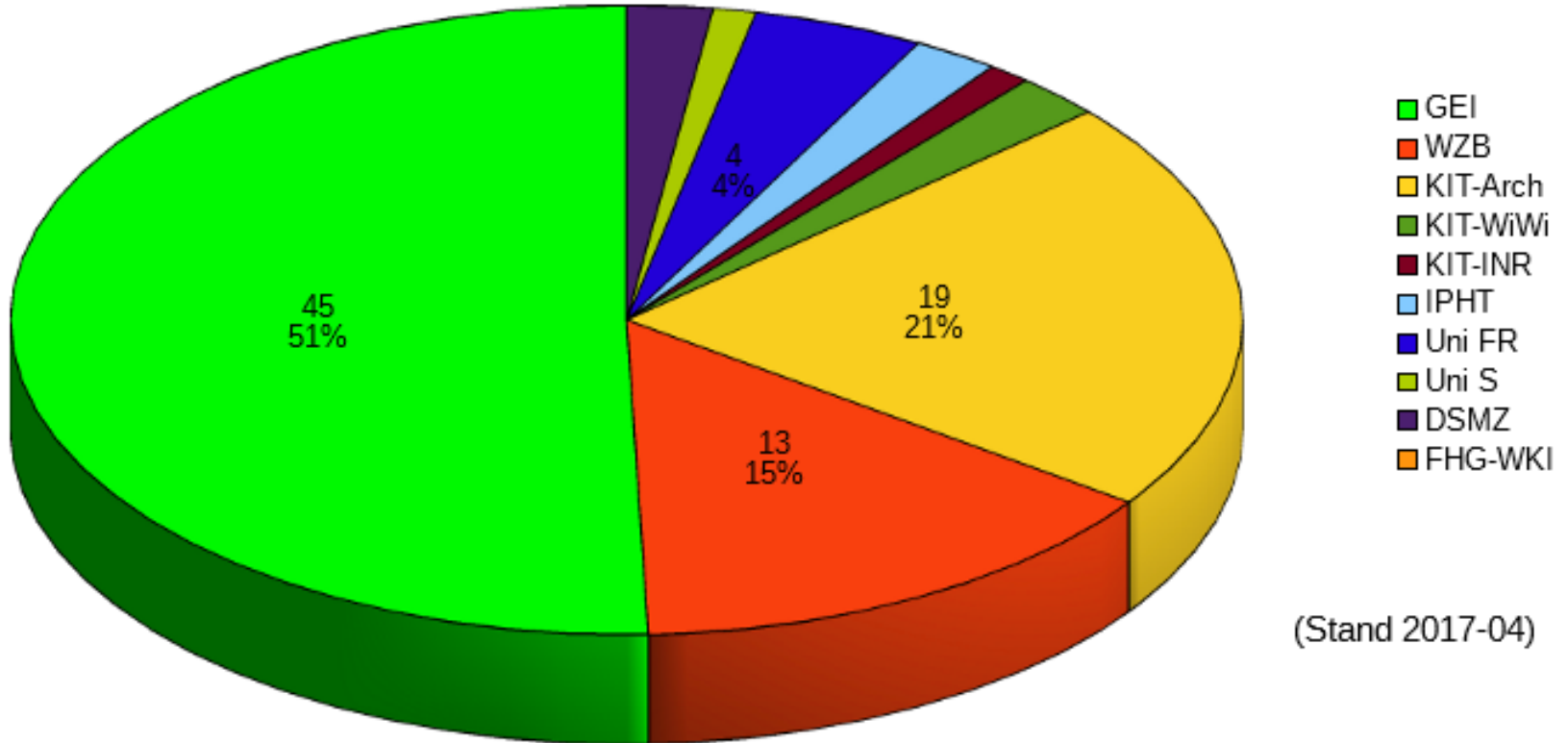
45		56	UIB: Abo-Pakete II
46	Links	57	
47		58	
48	<a href="#">o4i Statistik Maintainer</a>	59	
49		60	
50	OPSI: neuer Client für Software-Kiosk	61	
51	<a href="#">ConfigEd: Software-Inventur</a>	62	
52	<a href="#">WINST-Scriptsprache I</a>	63	
53	WINST-Scriptsprache II	64	
54	<a href="#">UIB Preise (Service, Module)</a>	65	
55	UIB: Abo-Pakete I	66	

Opsi:

Opsi4instituts:

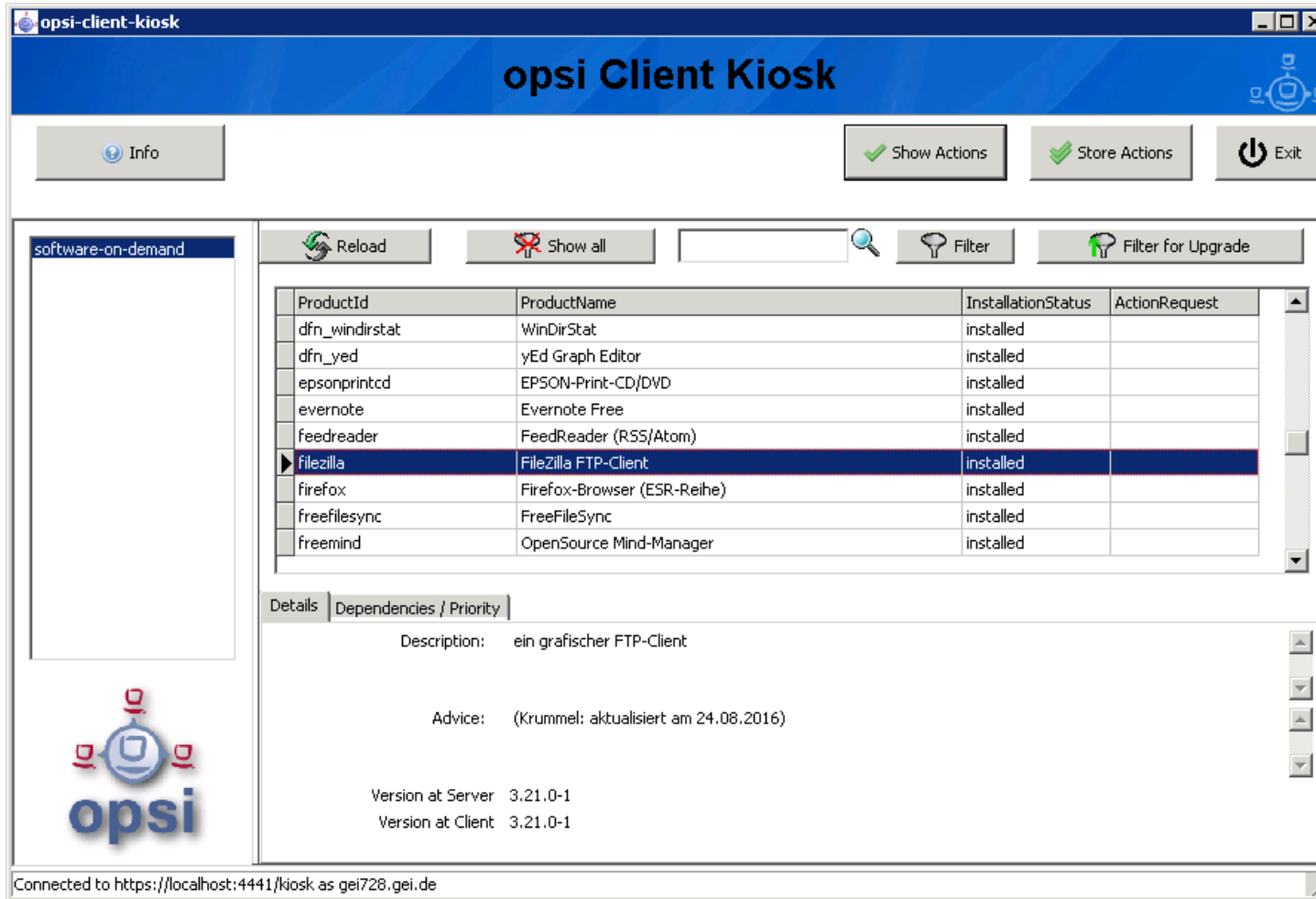


### o4i-Hauptmaintainer



(Stand 2017-04)

# OPSI: neuer Client für Software-Kiosk (ab Version 4.0.7)



The screenshot shows the 'opsi Client Kiosk' application window. The title bar reads 'opsi-client-kiosk'. The main header is blue with the text 'opsi Client Kiosk' and a small kiosk icon. Below the header are three buttons: 'Info', 'Show Actions' (with a green checkmark), and 'Store Actions' (with a green checkmark). To the right is an 'Exit' button with a power icon. The main content area has a left sidebar with 'software-on-demand' selected. The main area contains a table of installed software, a search bar, and filter buttons. The 'filezilla' entry is selected, and its details are shown below the table.

ProductId	ProductName	InstallationStatus	ActionRequest
dfn_windirstat	WinDirStat	installed	
dfn_yed	yEd Graph Editor	installed	
epsonprintcd	EPSON-Print-CD/DVD	installed	
evernote	Evernote Free	installed	
feedreader	FeedReader (RSS/Atom)	installed	
filezilla	FileZilla FTP-Client	installed	
firefox	Firefox-Browser (ESR-Reihe)	installed	
freefilesync	FreeFileSync	installed	
freemind	OpenSource Mind-Manager	installed	

Details | Dependencies / Priority

Description: ein grafischer FTP-Client

Advice: (Krummel: aktualisiert am 24.08.2016)

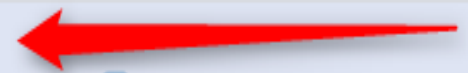
Version at Server 3.21.0-1  
Version at Client 3.21.0-1

opsi logo

Connected to <https://localhost:4441/kiosk.as?gei728.gei.de>

Host-Parameter  Hardwareinformationen  **Software-Inventur**  Logdateien  Produkt-Defaultproperties  Depot-Konfiguration 

Scan 2016-08-25 07:37:02



Anzeige MS-Updates (IDs mit "kb ...")  Anzeige MS-Updates (IDs mit "... kb ...")

suche in allen Spalten Modus Volltext

name	version	subVersion	architecture	language	licenseKey	windowsSof...
ownCloud	2.2.3.6307		x86			owncloud
OXtender 2 for Microsoft Outlook	7.2.13		x86			{b3de02a5-...
PC-CCID	2.0.0		x64			{3dcdfcdb-4...
pgAdmin III 1.16	1.16		x86			{f5b208e1-1...
Preboot Manager	03.03.00.090		x64			{3a6be9f4-5...
Private Information Manager	07.01.00.030		x64			{0b0a2153-...
PuTTY release 0.67	0.67		x86			putty_is1
Realtek High Definition Audio Driver	6.0.1.6098		x86			{f132af7f-7b...
Remote Desktop Connection Manager	2.2.0423		x86			{173a2b7f-5...

- primäre Sektion:

Actions, Variablen, IF Then Else, Case, Schleifen, SUB-Sektionen

- sekundäre Sektionen:

[Files\_ [WinBatch\_ [DosBatch\_ DosInAnIcon\_ [ExecWith\_  
[Registry\_ [Idapsearch\_ [LinkFolder\_ [XMLPatch\_ ]

- modifizierende Aufrufparameter:

/32bit /64bit /Sysnative /WaitForProzessEnding xxxx

/TimeOutSeconds nn /WaitOnClose /LetThemGo

- ca. 40 Environmentvariablen

z.B. %ProgramFiles64Dir%, %AllUserProfileDir%

- ca. 141 Befehle/Funktionen

z.B. GetMsVersionInfo, SplitString, OpenKey

```
if not(HasMinimumSpace ("%SystemDrive%", $MinimumSpace$))
    LogError "Not enough space on %SystemDrive%, " + $MinimumSpace$
    isFatalError "No Space!"
else
    comment "Space OK"
endif
```

## UIB Preise (Module)

Software on Demand (Kiosk Mode)	Produktion	frei	100 %
Lizenzmanagement	Produktion	2000 €	78 %
WAN-Anbindung von opsi-Clients	Produktion	2000 €	67 %
MySQL-Backend für Konfigurationsdaten	Produktion	2000 €	75 %
Hierarchische Gruppenverwaltung (Treeview)	Produktion	frei	100 %
Dynamische Depotauswahl	Produktion	frei	100 %
User Profile Management	Produktion	frei	100 %
Nagios Connector	Produktion	2000 €	37 %
Installation bei Shutdown	Produktion	frei	100 %
Local Image Backup	Produktion	2000 €	30 %
Linux Agent	Produktion	2000 €	14 %
UEFI / GPT Support	Produktion	1000 €	29 %
WIM-Capture	Produktion	750 €	15 %
Scalability 1	Produktion	2000 €	13 %
User-Roles	Testing	2000 €	
Directory Connector	Testing	2000 €	

Modul / Clients Anzahl	Bis 250	Bis 500	Bis 800	Bis 1200	Bis 2000	Bis 3000	Bis 5000	Ab 5000
Nagios Connector*	-	2.000 €	3.000 €	4.000 €	6.000 €	8.000 €	10.000 €	Auf Anfrage
Lizenzmanagement*	-	2.000 €	3.000 €	4.000 €	6.000 €	8.000 €	10.000 €	Auf Anfrage
Local Image*	-	2.000 €	3.000 €	4.000 €	6.000 €	8.000 €	10.000 €	Auf Anfrage
MySQL-Backend*	-	2.000 €	3.000 €	4.000 €	6.000 €	8.000 €	10.000 €	Auf Anfrage
WAN Erweiterung*	-	2.000 €	3.000 €	4.000 €	6.000 €	8.000 €	10.000 €	Auf Anfrage
Linux Agent**	1.000 €	2.000 €	3.000 €	4.000 €	6.000 €	8.000 €	10.000 €	Auf Anfrage
Scalability 1*	-	2.000 €	3.000 €	4.000 €	6.000 €	8.000 €	10.000 €	Auf Anfrage
UEFI Support*	-	1.000 €	1.500 €	2.000 €	3.000 €	4.000 €	5.000 €	Auf Anfrage
WIM-Capture*	500 €	750 €	1.000 €	1.500 €	2.000 €	Auf Anfrage	Auf Anfrage	Auf Anfrage
User-Roles*	-	2.000 €	3.000 €	4.000 €	6.000 €	8.000 €	10.000 €	Auf Anfrage
Directory Connector*	-	2.000 €	3.000 €	4.000 €	6.000 €	8.000 €	10.000 €	Auf Anfrage
MySQL-Backend & WAN Erweiterung als Bundle*	-	3.000 €	-	-	-	-	-	-

## Update-Abo 'Standard-Produkte'

- Adobe Acrobat Reader (deutsch, englisch und französisch / 32 Bit)
- Adobe Reader DC Classic (international / 32 bit)
- Adobe Flashplayer (international / 32 Bit / 64 Bit)
- Apache OpenOffice.org (deutsch / 32 Bit)
- LibreOffice (international / 32 Bit)
- Mozilla Firefox (deutsch, englisch, französisch und niederländisch. / 32 Bit)
- Mozilla Thunderbird (deutsch, englisch und französisch / 32 Bit)
- Oracle Java VM (international / 32 Bit / 64 Bit)
- Google Chrome (international)



## Update-Abo 'MS-Hotfixes' / 'MS-Office-Hotfixes'

- regelmäßige Updates des Produktes ms-hotfix (Hotfixes für Windows 7 Professional bis Windows 8.1 / Windows 2012 R2). Das Update erscheint jeweils innerhalb von 3 Arbeitstagen nach dem Erscheinen eines von Microsoft als hoch oder kritisch eingeschätzten Patches.
- Das Update erscheint jeweils innerhalb von 3 Arbeitstagen nach dem Erscheinen eines von Microsoft als hoch oder kritisch eingeschätzten Patches (2007, 2010, 2013, 2016)